

# Vostro 3650 / 3653

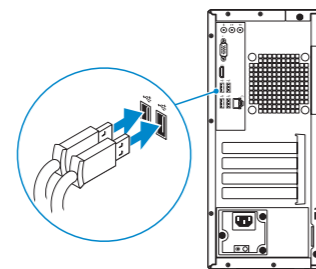
## Quick Start Guide

Hurtig startguide  
Pikaopas  
Hurtigstart  
Snabbstartguide



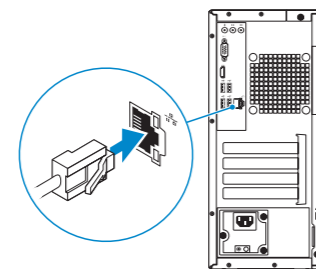
### 1 Connect the keyboard and mouse

Tilslut tastatur og mus  
Liitä näppäimistö ja hiiri  
Slik kobler du til tastaturet og musa  
Anslut tangentbordet och musen



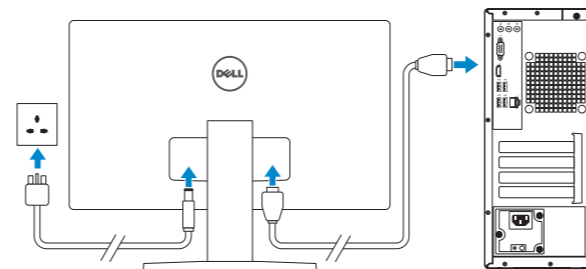
### 2 Connect the network cable — optional

Tilslut netværkskablet — valgfrit  
Liitä verkkokaapeli – valinnainen  
Slik kobler du til nettverkskabelen — tilleggsutstyr  
Anslut nätverkskabeln — valfritt



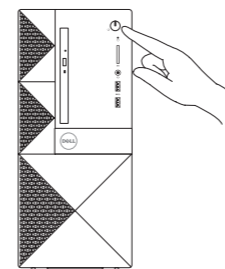
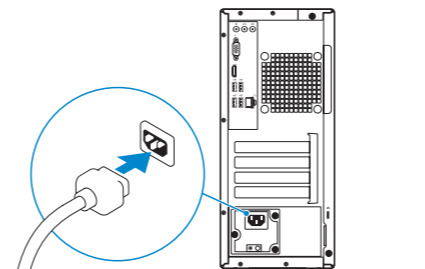
### 3 Connect the display

Tilslut skærmen  
Liitä näyttö  
Slik kobler du til skjermen  
Anslut bildskärmen



### 4 Connect the power cable and press the power button

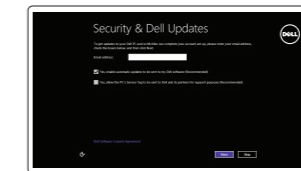
Tilslut strømkablet og tryk på tænd/sluk-knappen  
Kytke virtajohto ja paina virtapainiketta  
Slik kobler du til strømkabelen og trykker på strømknappen  
Anslut strømkabeln och tryck på strömbrytaren



### 5 Finish operating system setup

Afslut konfiguration af operativsystem  
Suorita käyttöjärjestelmän asennus loppuun  
Fullfør oppsett av operativsystemet  
Slutför inställningen av operativsystemet

#### Windows 8.1



#### Enable security and updates

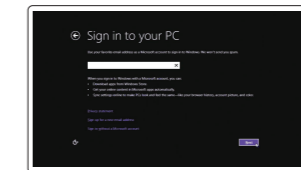
Aktivér sikkerhed og opdateringer  
Ota suojaus ja päivitykset käyttöön  
Aktiver sikkerhet og oppdateringer  
Aktivera säkerhet och uppdateringar



#### Connect to your network

Opret forbindelse til netværket  
Muodosta verkkoyhteys  
Koble deg til nettverket ditt  
Anslut till ditt nätverk

- NOTE:** If you are connecting to a secured wireless network, enter the password for the wireless network access when prompted.
- BEM/ERK:** Hvis du tilslutter til et sikret trådløst netværk, indtast adgangskoden til det trådløse netværk når du bliver bedt om det.
- HUOMAUTUS:** Jos muodostat yhteyttä suojattuun langattomaan verkkoon, anna langattoman verkon salasana kun sitä pyydetään.
- MERK!** Angi passordet for å få tilgang til det trådløse nettverket når du blir bedt om det for å få kobles til det sikrede trådløse nettverket.
- ANMÄRKNING!** Ange lösenordet för åtkomst till det trådlösa nätverket när du blir ombedd om du ansluter till ett skyddat trådlöst nätverk.



#### Sign in to your Microsoft account or create a local account

Log på din Microsoft-konto eller opret en lokal konto  
Kirjautu Microsoft-tiillesi tai luo paikallinen tili  
Logg inn på Microsoft-kontoen din eller opprett en lokal konto  
Logga in till ditt Microsoft-konto eller skapa ett lokalt konto

Product support and manuals  
Produktsupport og manualer  
Tuotetuki ja käyttöoppaat  
Produktsupport och handböcker

[Dell.com/support](http://Dell.com/support)  
[Dell.com/support/manuals](http://Dell.com/support/manuals)  
[Dell.com/support/windows](http://Dell.com/support/windows)  
[Dell.com/support/linux](http://Dell.com/support/linux)

#### Contact Dell

Kontakt Dell | Dellin yhteystiedot  
Kontakt Dell | Kontakta Dell

[Dell.com/contactdell](http://Dell.com/contactdell)

#### Regulatory and safety

Lovgivningsmæssigt og sikkerhed  
Säädöstenmukaisuus ja turvallisuus  
Lovpålagte forhold og sikkerhet  
Reglering och säkerhet

[Dell.com/regulatory\\_compliance](http://Dell.com/regulatory_compliance)

#### Regulatory model

Regulatorisk model | Säädösten mukainen malli  
Regulerende modell | Regleringsmodell

D19M

#### Regulatory type

Regulatorisk type | Säädösten mukainen tyyppi  
Regulerende type | Regleringstyp

D19M002

#### Computer model

Computermodell | Tietokoneen malli  
Datamaskinmodell | Datormodell

Vostro 3650 / 3653

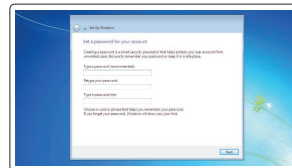


ONC33RA00

© 2015 Dell Inc.  
© 2015 Microsoft Corporation.  
© 2015 Canonical Ltd.

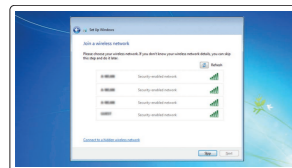
Printed in China.  
2015-09

## Windows 7



### Set a password for Windows

Opret adgangskode til Windows  
Määritä Windowsin salasana  
Still inn et passord til Windows  
Ställ in ett lösenord för Windows



### Connect to your network

Opret forbindelse til netværket  
Muodosta verkkoyhteys  
Koble deg til nettverket ditt  
Anslut till ditt nätverk

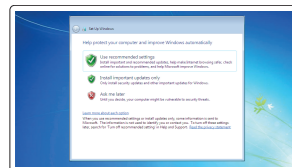
**NOTE: If you are connecting to a secured wireless network, enter the password for the wireless network access when prompted.**

**BEMÆRK:** Hvis du tilslutter til et sikret trådløst netværk, indtast adgangskoden til det trådløse netværk når du bliver bedt om det.

**HUOMAUTUS:** Jos muodostat yhteyttä suojattuun langattomaan verkkoon, anna langattoman verkon salasana kun sitä pyydetään.

**MERK!** Angi passordet for å få tilgang til det trådløse nettverket når du blir bedt om det for å få kobles til det sikrede trådløse nettverket.

**ANMÄRKNING!** Ange lösenordet för åtkomst till det trådlösa nätverket när du blir ombedd om du ansluter till ett skyddat trådlöst nätverk.



### Protect your computer

Beskyt din computer  
Suojaa tietokoneesi  
Beskytt datamaskinen  
Skydda din dator

## Ubuntu

### Follow the instructions on the screen to finish setup.

Følg instruksioneerne på skærmen for at afslutte opsætning.

Suorita asennus loppuun noudattamalla näytön ohjeita.

Følg instruksene i skjermen for å gjøre ferdig oppsettet.

Slutför inställningen genom att följa anvisningarna på skärmen.

## Locate Dell apps in Windows 8.1

Find dine Dell-apps i Windows 8.1

Paikanna Dell-sovellukset Windows 8.1:stä

Finn Dell-apper i Windows 8.1 | Hitta Dell-appar i Windows 8.1



### Register My Device

#### Register your computer

Registrer computeren | Rekisteröi tietokone  
Registrer datamaskinen din | Registrera din dator



### Dell Backup and Recovery

#### Backup, recover, repair, or restore your computer

Sikkerhedskopier, genopret, reparer eller gendan din computer  
Varmuuskopioi, palauta tai korjaa tietokoneesi  
Sikkerhedskopier, gjenopprett eller reparer datamaskinen  
Säkerhetskopiera, återhämta, reparera eller återställ din dator



### Dell Data Protection | Protected Workspace

#### Protect your computer and data from advanced malware attacks

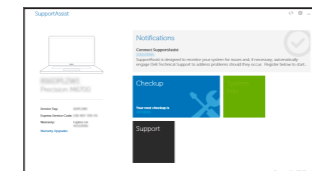
Beskyt din computer og dine data mod avancerede malware-angreb  
Suojaa tietokoneesi ja tietosi edistyneiltä haittaohjelmistohyökkäyksiltä  
Beskytt datamaskinen og data fra avansert, skadelig programvare  
Skydda din dator och data från avancerade attacker från skadlig kod



### SupportAssist

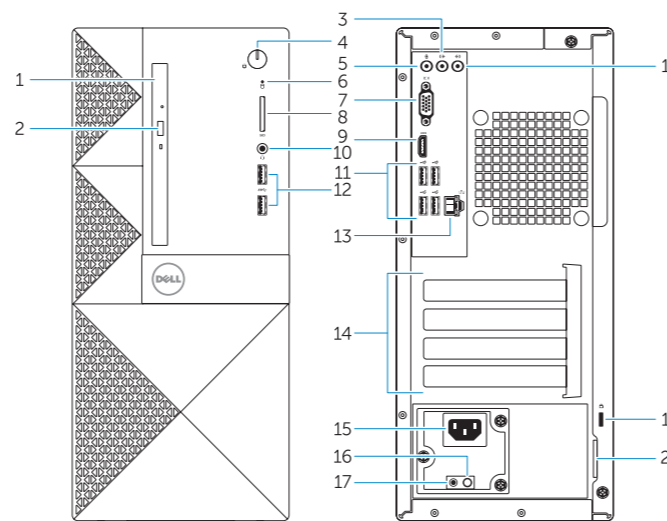
#### Check and update your computer

Tjek og opdater din computer  
Tarkista ja päivitä tietokoneesi  
Kontroller og oppdater datamaskinen  
Kontrollera och uppdatera din dator



## Features

Funktioner | Ominaisuudet | Funksjoner | Funktionen



1. Optical drive
2. Optical-drive eject button
3. Line-out connector
4. Power button
5. Microphone
6. Hard-drive activity light
7. VGA connector
8. Memory-card reader (only for Vostro 3650)
9. HDMI connector
10. Headset connector
11. USB 2.0 connectors
12. USB 3.0 connectors
13. Network connector
14. Expansion-card slots

1. Optisk drev
2. Knappen, der bruges til at skubbe det optisk drev ud
3. Stik til udgående linje
4. Tænd/sluk-knap
5. Mikrofon
6. Indikator for harddiskaktivitet
7. VGA-stik
8. Hukommelseskortlæser (kun for Vostro 3650)
9. HDMI-stik
10. Hovedtelefonstik
11. USB 2.0-stik
12. USB 3.0-stik
13. Netværksstik
14. Stik til udvidelseskort

15. Power connector
16. Power-supply diagnostics button
17. Power-diagnostics light
18. Line-in connector
19. Security-cable slot
20. Padlock ring

15. Strømsstik
16. Diagnosticeringsknap for strømforsyning
17. Strømdiagnostikindikator
18. Stik til indgående linje
19. Sikkerhedskabelslot
20. Øje til hængelås

1. Optinen asema
2. Optisen aseman poistopainike
3. Linjalähdön liitäntä
4. Virtapainike
5. Mikrofoni
6. Kiintolevyn toimintavallo
7. VGA-liitin
8. Muistikortinlukija (vain Vostro 3650)
9. HDMI-liitin
10. Kuulokeliitäntä
11. USB 2.0 -liittimet
12. USB 3.0 -liittimet
13. Verkkoliitin
14. Laajennuskorttipaikat

1. Optisk disk
2. Utløserknap for optisk stasjon
3. Linje ut-kontakt
4. Strømknap
5. Mikrofon
6. Aktivitetslampe for harddisk
7. VGA-kontakt
8. Minnekortleser (kun til Vostro 3650)
9. HDMI-kontakt
10. Kontakt for hodetelefon
11. USB 2.0-kontakter
12. USB 3.0-kontakter
13. Nettverkskontakt
14. Utvidelsesspor

15. Virtaliitäntä
16. Virtalähteen diagnoosipainike
17. Virran diagnoosivalo
18. Linjatuloliitin
19. Suojakaapelin paikka
20. Riippulukkorengas

15. Strømkontakt
16. Strømforsynings diagnostiseringsknap
17. Strømdiagnostikk lys
18. Kontakt for inngående linje
19. Spor for sikkerhetskabel
20. Hengelåsring

1. Optisk enhet
2. Utmatningsknapp för optisk enhet
3. Linjeutgångskontakt
4. Strömbrytare
5. Mikrofon
6. Lampa för harddiskaktivitet
7. VGA-kontakt
8. Minneskortläsare (endast för Vostro 3650)
9. HDMI-kontakt
10. Headsetkontakt
11. USB 2.0-kontakter
12. USB 3.0-kontakter
13. Nätverksanslutning
14. Kortplatser för expansionskort

15. Nätkontakt
16. Diagnostikknapp för strömförsörjning
17. Strömförsörjningslampe
18. Linjeingångskontakt
19. Plats för kabellås
20. Hänglåsring